



ПРЕССЪОБЩЕНИЕ

ЛИХВЕНА СТАТИСТИКА¹

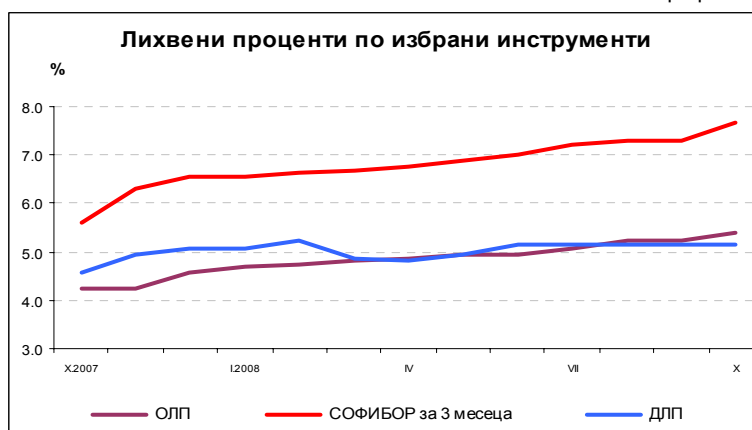
ОКТОМВРИ 2008 г.

През октомври 2008 г. *основният лихвен процент (ОЛП)* е 5.38%, като в сравнение с октомври 2007 г. той се повишава с 1.14 пр.п.

Индексът *ЛЕОНИА*² е 5.72%, като спрямо октомври 2007 г. се увеличава с 1.46 пр.п. Индексът *СОФИБОР*³ за срочност 1 месец нараства в сравнение с октомври на предходната година с 1.95 пр.п. до 7.22%, а този за 3 месеца – с 2.10 пр.п. до 7.69%.

Доходността до падеж на държавни ценни книги (ДЦК) в левове с матуритет 3 години, постигната на вторичния пазар, в сравнение с октомври 2007 г. нараства с 0.29 пр.п. до 5.11%, а при ДЦК с матуритет 5 години – с 2.24 пр.п. до 6.62%. *Дългосрочният лихвен процент за оценка степента на сближаване (ДЛП)* през октомври 2008 г. е 5.17%, като спрямо същия месец на 2007 г. се повишава с 0.58 пр.п.

Графика 1



Източник: БНБ.

Лихвени проценти по нов бизнес

Кредити за сектор *Нефинансови предприятия*. През октомври 2008 г. средният лихвен процент по *кредитите до 1 млн. евро*, договорени в левове, се увеличава спрямо октомври на предходната година с 1.61 пр.п. до 11.35%, а по тези в евро – с 0.80 пр.п. до 9.65%. Средният лихвен процент по *кредитите над 1 млн. евро* се повишава с 2.10 пр.п. до 10.46% при кредитите, договорени в левове, и с 1.36 пр.п. до 9.07% при кредитите в евро.

Кредити за сектор *Домакинства*. През октомври 2008 г. средните лихвени проценти по *кредитите за потребление* в левове, по *жилищните кредити* в левове и по *жилищните кредити* в евро нарастват спрямо октомври 2007 г. съответно с 2.14 пр.п. до 12.07%, с 1.13 пр.п. до 9.49% и с 0.93 пр.п. до 8.33%, а по *другите кредити* в левове спадат с 0.02 пр.п. до 12.61%.

¹ Допълнителна информация относно лихвената статистика на депозитите и кредитите на сектори *Нефинансови предприятия* и *Домакинства* е представена в приложение 2 към прессъобщението за лихвената статистика от 31 март 2008 г. (с данни за февруари 2008 г.), както и в методологическите бележки на интернет страницата на БНБ www.bnb.bg/Статистика/Лихвена_статистика.

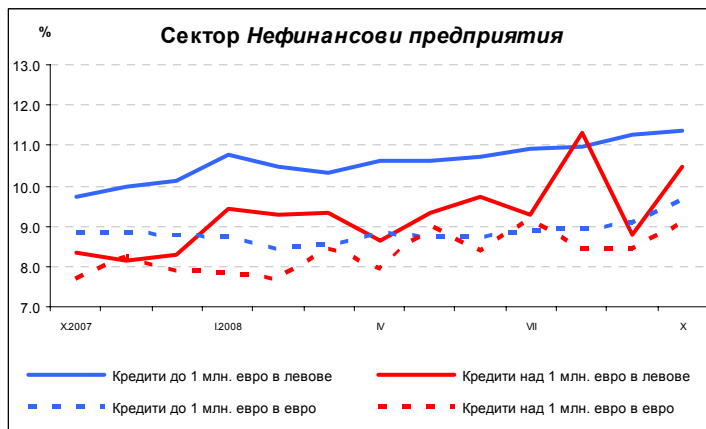
² Лихвен процент по реални сделки с необезпечени овърнайт-депозити в левове, предоставени на междубанковия пазар.

³ Фиксинг на котировките на необезпечени депозити в левове, предлагани на междубанковия пазар.

Годишният процент на разходите по кредитите за потребление в левове през октомври 2008 г. е 12.84%, като спрямо октомври 2007 г. той се увеличава с 1.43 пр.п. Годишният процент на разходите по жилищните кредити в левове в сравнение със същия месец на 2007 г. се увеличава с 1.34 пр.п. до 10.36%, а по жилищните кредити в евро – с 1.03 пр.п. до 9.09%.

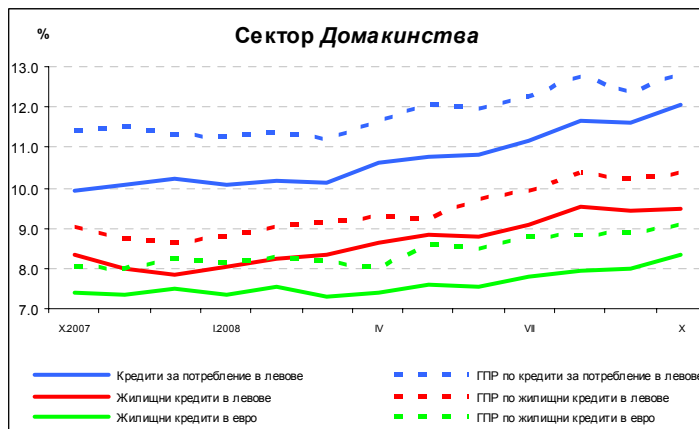
Лихвени проценти по нов бизнес по кредити

Графика 2



Източник: БНБ.

Графика 3



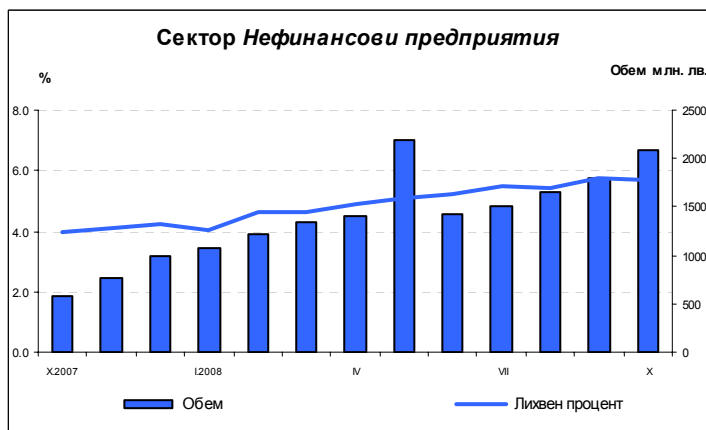
Източник: БНБ.

Депозити на сектор Нефинансови предприятия в левове. Средният лихвен процент по депозитите с договорен матуритет през октомври 2008 г. е 5.71%. В сравнение с октомври 2007 г. той се увеличава с 1.76 пр.п., а спрямо септември 2008 г. намалява с 0.05 пр.п.

Депозити на сектор Домакинства в левове. През октомври 2008 г. средният лихвен процент по депозитите с договорен матуритет се повишава с 1.98 пр.п. до 6.28% в сравнение с октомври 2007 г. и с 0.30 пр.п. спрямо септември 2008 г.

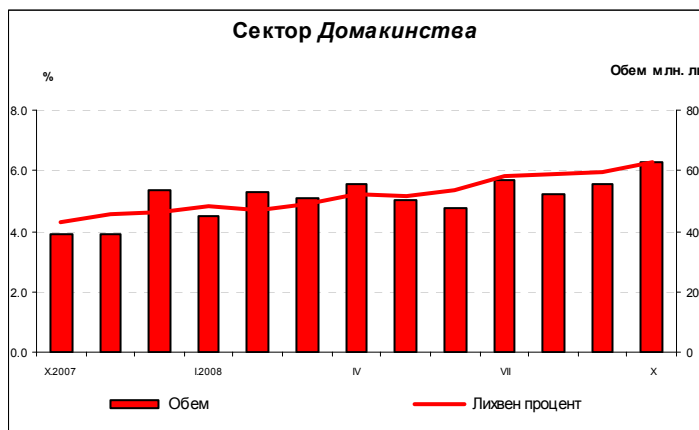
Лихвени проценти и обеми по нов бизнес по депозити с договорен матуритет (в левове)

Графика 4



Източник: БНБ.

Графика 5



Източник: БНБ.

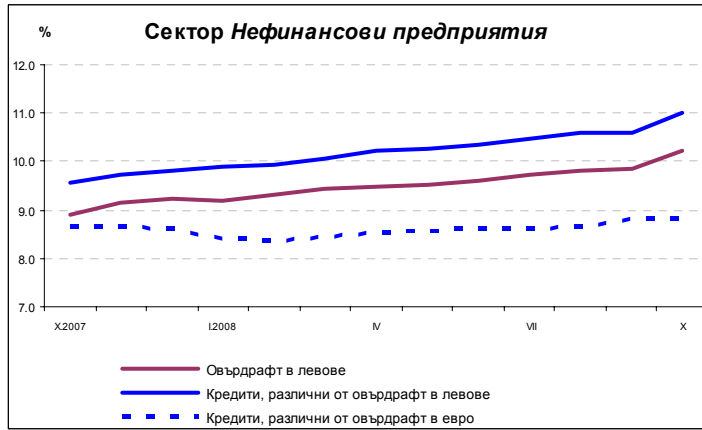
Лихвени проценти по салда

Кредити за сектор Нефинансови предприятия. През октомври 2008 г. средният лихвен процент по овърдрафта в левове е 10.24%, като спрямо октомври 2007 г. той се увеличава с 1.32 пр.п. Средният лихвен процент по кредитите, различни от овърдрафт в левове нараства с 1.43 пр.п. до 11.01%, а при тези в евро – с 0.16 пр.п. до 8.82%.

Кредити за сектор *Домакинства*. Средният лихвен процент по *овърдрафта* в левове се увеличава спрямо октомври 2007 г. с 0.04 пр.п. до 13.37%. Същият показател при *кредитите за потребление* в левове се увеличава с 1.18 пр.п. до 11.94%, при *жилищните кредити* в левове – с 0.41 пр.п. до 9.18%, при *жилищните кредити* в евро – с 0.09 пр.п. до 7.99%, а при *другите кредити* в левове – с 0.58 пр.п. до 12.77%.

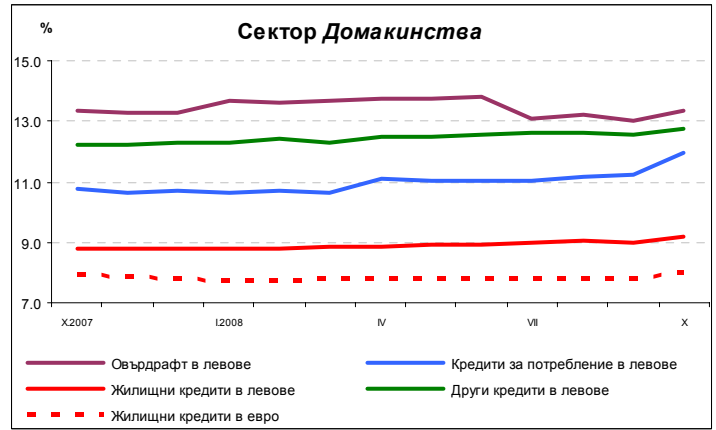
Лихвени проценти по салда по кредити

Графика 6



Източник: БНБ.

Графика 7



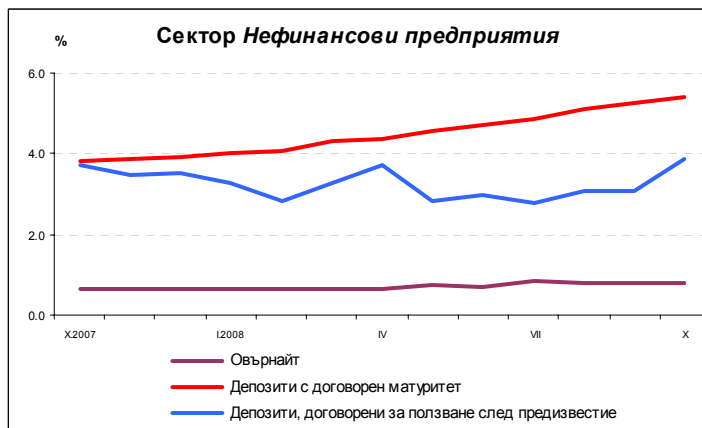
Източник: БНБ.

Депозити на сектор *Нефинансови предприятия* в левове. През октомври 2008 г. средният лихвен процент по *овърнайт-депозитите* се увеличава спрямо същия месец на предходната година с 0.14 пр.п. до 0.78%, а този по *депозитите с договорен матуритет* – с 1.55 пр.п. до 5.39%. Средният лихвен процент по *депозитите, договорени за ползване след предизвестие* нараства с 0.17 пр.п. до 3.87%.

Депозити на сектор *Домакинства* в левове. Спрямо същия месец на предходната година средният лихвен процент по *овърнайт-депозитите* намалява с 0.04 пр.п. до 0.89%, а този по *депозитите с договорен матуритет* се увеличава с 0.82 пр.п. до 5.37%. Средният лихвен процент по *депозити, договорени за ползване след предизвестие* се повишава с 1.04 пр.п. до 3.63%.

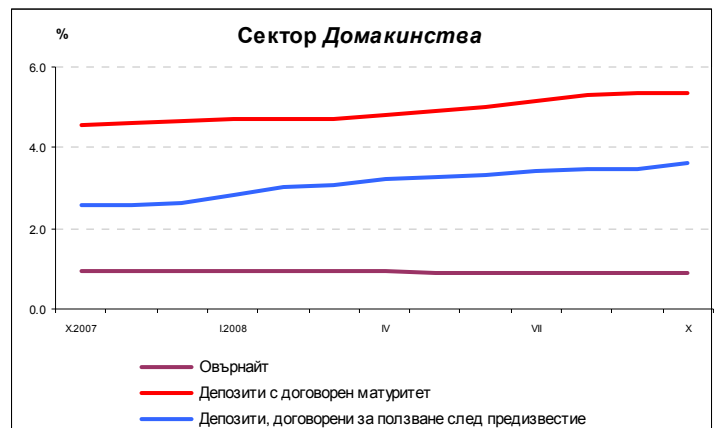
Лихвени проценти по салда по депозити (в левове)

Графика 8



Източник: БНБ.

Графика 9



Източник: БНБ.

Приложение: Таблица

* * *

Прессъобщението, базата данни, методологическите бележки, както и електронното издание „Лихвена статистика“ се намират на интернет страницата на БНБ в раздел *Статистика/Парична и лихвена статистика/Лихвена статистика*.

* * *

БЪЛГАРСКА НАРОДНА БАНКА

ОТДЕЛ „ВРЪЗКИ С ОБЩЕСТВЕННОСТТА“

ПЛ. „КНЯЗ АЛЕКСАНДЪР I“ № 1, СОФИЯ 1000

тел.: (+359 2) 9145 16 56, факс: (+359 2) 980 24 25

e-mail: press_office@bnb.org

интернет страница: <http://www.bnb.bg/>

ЛИХВЕНА СТАТИСТИКА
Октомври 2008 г.

	2007	2008	
	Октомври	Септември	Октомври
Междубанков пазар и доходност на държавни ценни книжа			
Основен лихвен процент ¹ (ОЛП)	4.24	5.23	5.38
ЛЕОНИЯ ²	4.26	5.38	5.72
СОФИБОР ³			
<i>за 1 месец</i>	5.27	6.80	7.22
<i>за 3 месеца</i>	5.59	7.32	7.69
<i>за 6 месеца</i>	5.88	7.65	8.05
<i>за 12 месеца</i>	6.41	8.67	8.94
Доходност на държавни ценни книжа ⁴ (ДЦК)			
<i>3-годишни ДЦК</i>	4.82	-	5.11
<i>5-годишни ДЦК</i>	4.38	-	6.62
<i>10-годишни ДЦК</i>	4.56	5.87	6.44
Дългосрочен лихвен процент за оценка степента на сближаване ⁵	4.59	5.17	5.17
Лихвени проценти по нов бизнес⁶			
<i>Кредити за сектор Нефинансови предприятия</i>			
кредити до левовата равностойност на 1 млн. евро в левове	9.74	11.24	11.35
кредити до левовата равностойност на 1 млн. евро в евро	8.85	9.06	9.65
кредити над левовата равностойност на 1 млн. евро в левове	8.36	8.80	10.46
кредити над левовата равностойност на 1 млн. евро в евро	7.71	8.42	9.07
<i>Кредити за сектор Домакинства</i>			
кредити за потребление в левове	9.93	11.59	12.07
жилищни кредити в левове	8.36	9.45	9.49
жилищни кредити в евро	7.40	8.00	8.33
други кредити в левове	12.63	12.52	12.61
<i>Годишен процент на разходите⁷ (ГПР) по кредити за сектор Домакинства</i>			
ГПР по кредити за потребление в левове	11.41	12.37	12.84
ГПР по жилищни кредити в левове	9.02	10.24	10.36
ГПР по жилищни кредити в евро	8.06	8.88	9.09
<i>Депозити на сектор Нефинансови предприятия</i>			
депозити с договорен матуритет в левове	3.95	5.76	5.71
<i>Депозити на сектор Домакинства</i>			
депозити с договорен матуритет в левове	4.30	5.98	6.28
Лихвени проценти по салда⁶			
<i>Кредити за сектор Нефинансови предприятия</i>			
овърдрафт в левове	8.92	9.84	10.24
кредити, различни от овърдрафт в левове	9.58	10.60	11.01
кредити, различни от овърдрафт в евро	8.66	8.80	8.82
<i>Кредити за сектор Домакинства</i>			
овърдрафт в левове	13.33	13.01	13.37
кредити, различни от овърдрафт			
кредити за потребление в левове	10.76	11.21	11.94
жилищни кредити в левове	8.77	9.02	9.18
жилищни кредити в евро	7.90	7.80	7.99
други кредити в левове	12.19	12.58	12.77
<i>Депозити на сектор Нефинансови предприятия</i>			
овърнайт-депозити в левове	0.64	0.79	0.78
депозити с договорен матуритет в левове	3.84	5.27	5.39
депозити, договорени за ползване след предизвестие в левове	3.70	3.08	3.87
<i>Депозити на сектор Домакинства в левове</i>			
овърнайт-депозити в левове	0.93	0.89	0.89
депозити с договорен матуритет в левове	4.55	5.37	5.37
депозити, договорени за ползване след предизвестие в левове	2.59	3.49	3.63

Източник: БНБ.

¹ ОЛП за текущия месец е равен на средната аритметична величина от стойностите на индекса ЛЕОНИЯ за работните дни на предходния календарен месец.

² Лихвен процент по реални сделки с необезпечени овърнайт-депозити в левове, предоставени на междубанковия пазар. Месечните стойности са изчислени като средноаритметични от дневните стойности.

³ Фиксинг на котировките на необезпечени депозити в левове, предлагани на междубанковия пазар. Месечните стойности са изчислени като средноаритметични от дневните стойности.

⁴ Среднопретеглена ефективна доходност, постигната на вторичния пазар при сделки с лихвоносни ДЦК, деноминирани в левове.

⁵ Определя се на база доходността до падеж на вторичния пазар по дългосрочна ценна книга (бенчмарк), емитирана от Министерството на финансите (сектор Централно държавно управление) и деноминирана в национална валута. Месечните стойности са изчислени като средноаритметични от дневните стойности.

⁶ Ефективни годишни лихвени проценти, среднопретеглени съответно с обемите по нов бизнес през отчетния период или със салдата към края на отчетния период.

⁷ Включва всички лихвени плащания по кредита, както и всички такси, комисиони и други разходи за сметка на клиента, извършването на които е условие за отпускането на кредита.