



## ПРЕССЪОБЩЕНИЕ

### ЛИХВЕНА СТАТИСТИКА<sup>1</sup>

МАРТ 2008 г.

През март 2008 г. *основният лихвен процент (ОЛП)* е 4.83%. В сравнение с март 2007 г. той се повишава с 1.31 пр.п.

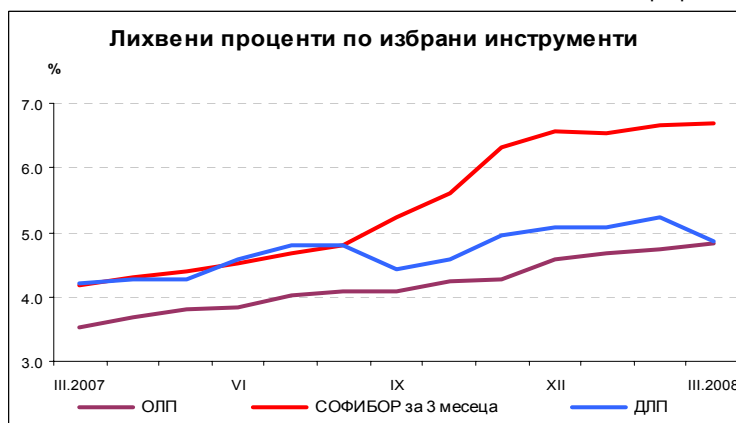
Индексът *ЛЕОНИА*<sup>2</sup> е 4.85%, като спрямо март 2007 г. се увеличава с 1.17 пр.п.

Индексът *СОФИБОР*<sup>3</sup> за срочност *1 месец* нараства в сравнение с март на предходната година с 2.45 пр.п. до 6.38%, а този за *3 месеца* – с 2.49 пр.п. до 6.68%. *СОФИБОР* за *6 месеца* през март 2008 г. е 6.92%, а за *12 месеца* – 7.58%.

*Доходността до падеж на държавни ценни книжа* в левове с матуритет *3 години*, постигната на вторичния пазар, в сравнение със същия месец на предходната година намалява с 0.83 пр.п. до 3.37%, а при ДЦК с матуритет *5 години* се увеличава с 1.08 пр.п. до 4.77%.

*Дългосрочният лихвен процент за оценка степента на сближаване (ДЛП)* през март 2008 г. е 4.85%, като спрямо март 2007 г. той нараства с 0.63 пр.п.

Графика 1



Източник: БНБ.

<sup>1</sup> Повече информация относно лихвената статистика по депозити и кредити на сектори *Нефинансови предприятия и Домакинства* е представена в Приложение 2 към прессъобщението за лихвената статистика от 31 март 2008 г. (с данни за февруари 2008 г.), както и в методологическите бележки на електронен адрес: [www.bnb.bg/Статистика/Лихвена\\_статистика](http://www.bnb.bg/Статистика/Лихвена_статистика).

<sup>2</sup> Лихвен процент по реални сделки с необезпечени овърнайт-депозити в левове, предоставени на междубанковия пазар.

<sup>3</sup> Фиксинг на котировките на необезпечени депозити в левове, предлагани на междубанковия пазар.

## Лихвени проценти по нов бизнес (в левове)

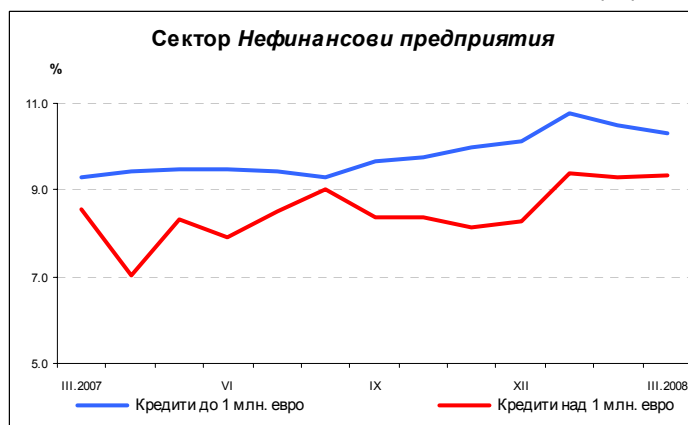
**Кредити за сектор Нефинансови предприятия.** През март 2008 г. средният лихвен процент по кредитите до 1 млн. евро се увеличава спрямо март на предходната година с 1.04 пр.п. до 10.32%, а при кредитите над 1 млн. евро – с 0.75 пр.п. до 9.33%.

**Кредити за сектор Домакинства.** Средният лихвен процент по кредитите за потребление и по другите кредити се увеличава в сравнение с март 2007 г. съответно с 0.23 пр.п. до 10.14% и с 0.09 пр.п. до 12.35%. Същият показател при жилищните кредити намалява с 0.10 пр.п. до 8.32%.

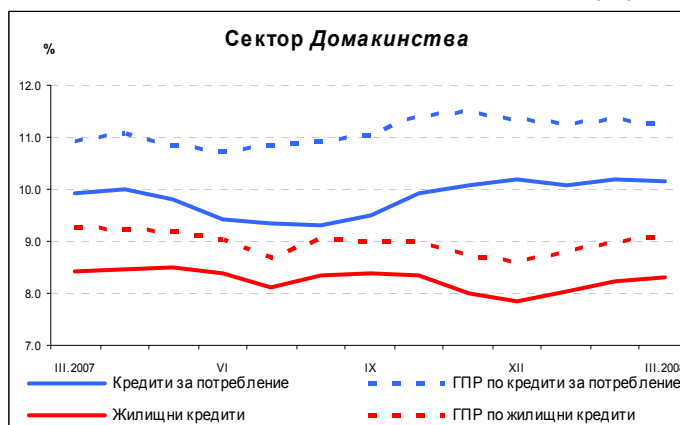
Годишният процент на разходите по кредитите за потребление е 11.22%, като в сравнение с март 2007 г. той се увеличава с 0.31 пр.п. Годишният процент на разходите по жилищните кредити през март 2008 г. е 9.12%, като спрямо същия период на предходната година той намалява с 0.14 пр.п.

## Лихвени проценти по нов бизнес по кредити

Графика 2



Графика 3



Източник: БНБ.

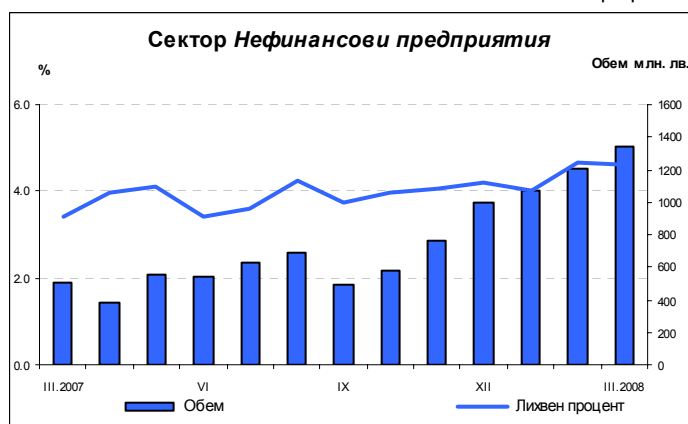
Източник: БНБ.

**Депозити на сектор Нефинансови предприятия.** Средният лихвен процент по депозитите с договорен матуритет е 4.60%, като в сравнение с март 2007 г. той се увеличава с 1.17 пр.п.

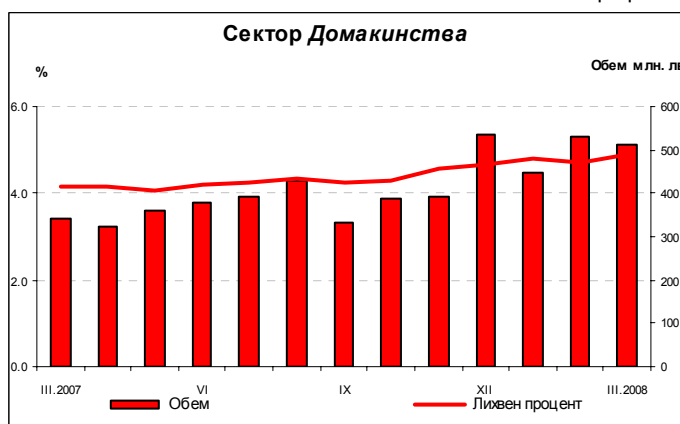
**Депозити на сектор Домакинства.** Средният лихвен процент по депозитите с договорен матуритет в сравнение с март 2007 г. се увеличава с 0.75 пр.п. до 4.91%.

## Лихвени проценти и обеми по нов бизнес по депозити с договорен матуритет

Графика 4



Графика 5



Източник: БНБ.

Източник: БНБ.

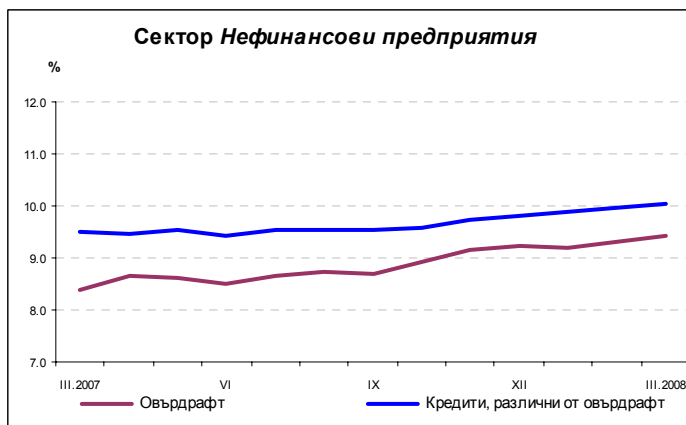
### Лихвени проценти по салда (в левове)

**Кредити за сектор *Нефинансови предприятия*.** През март 2008 г. средният лихвен процент по *овърдрафта* е 9.43%, като спрямо март 2007 г. той се увеличава с 1.03 пр.п. Същият показател по *кредитите, различни от овърдрафт* нараства с 0.53 пр.п. до 10.05%.

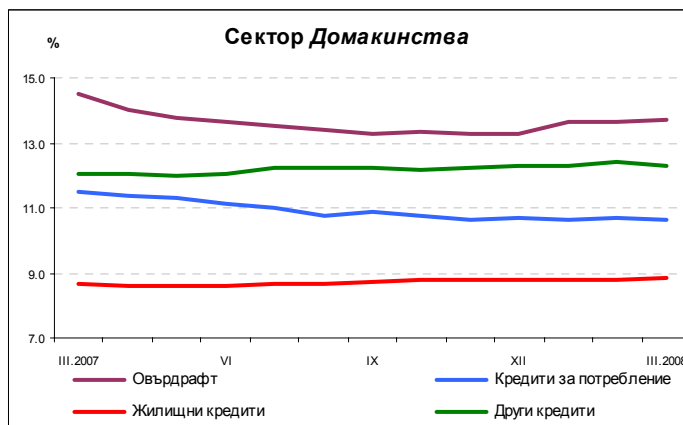
**Кредити за сектор *Домакинства*.** Средният лихвен процент по *овърдрафта* намалява спрямо март 2007 г. с 0.81 пр.п. до 13.69%. Същият показател при *кредитите за потребление* спада с 0.82 пр.п. до 10.64%, докато при *жилищните кредити* и при *другите кредити* той се увеличава съответно с 0.19 пр.п. до 8.83% и с 0.22 пр.п. до 12.29%.

### Лихвени проценти по салда по кредити

Графика 6



Графика 7



Източник: БНБ.

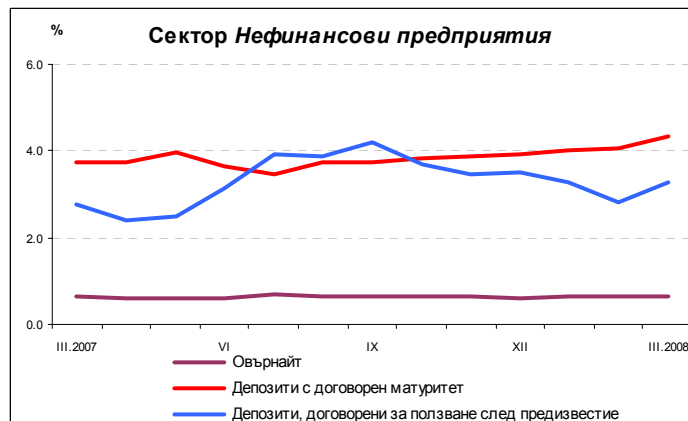
Източник: БНБ.

**Депозити на сектор *Нефинансови предприятия*.** Средният лихвен процент по *овърнайт-депозитите* се увеличава спрямо същия месец на предходната година с 0.02 пр.п. до 0.66%, а този по *депозитите с договорен матуритет* – с 0.61 пр.п. до 4.33%. Средният лихвен процент по *депозитите, договорени за ползване след предизвестие* се повишава с 0.50 пр.п. до 3.28%.

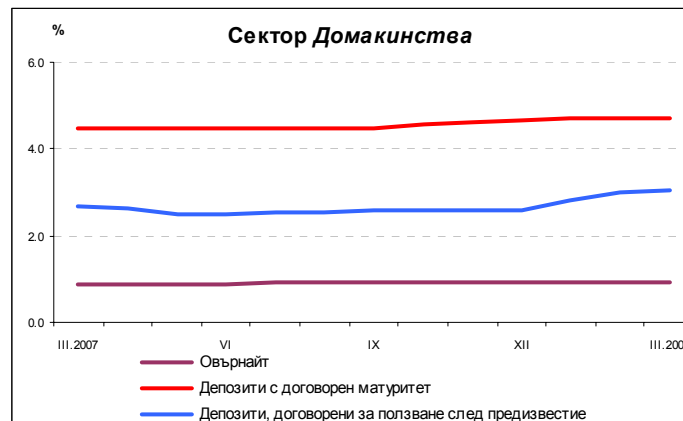
**Депозити на сектор *Домакинства*.** Спрямо същия месец на предходната година средният лихвен процент по *овърнайт-депозитите* се увеличава с 0.06 пр.п. до 0.94%, а този по *депозитите с договорен матуритет* – с 0.27 пр.п. до 4.73%. Средният лихвен процент по *депозити, договорени за ползване след предизвестие* се повишава с 0.40 пр.п. до 3.06%.

### Лихвени проценти по салда по депозити

Графика 8



Графика 9



Източник: БНБ.

Източник: БНБ.

Приложение: Таблица

\* \* \*

Прессъобщението, базата данни, методологическите бележки, както и електронното издание „Лихвена статистика“ се намират на интернет страницата на БНБ в раздел *Статистика/Парична и лихвена статистика/Лихвена статистика*.

\* \* \*

**БЪЛГАРСКА НАРОДНА БАНКА**

ОТДЕЛ „ВРЪЗКИ С ОБЩЕСТВЕННОСТТА“

ПЛ. „КНЯЗ АЛЕКСАНДЪР I“ № 1, СОФИЯ 1000

тел.: (+359 2) 9145 16 56, факс: (+359 2) 980 24 25

e-mail: [press\\_office@bnb.org](mailto:press_office@bnb.org)

интернет страница: <http://www.bnb.bg/>

**ЛИХВЕНА СТАТИСТИКА**  
**Март 2008 г.**

	2007	2008	
	Март	Февруари	Март
<b>Междубанков пазар и доходност на държавни ценни книжа</b>			
Основен лихвен процент <sup>1</sup> (ОЛП)	3.52	4.75	4.83
ЛЕОНИЯ <sup>2</sup>	3.68	4.83	4.85
СОФИБОР <sup>3</sup>			
<i>за 1 месец</i>	3.93	6.35	6.38
<i>за 3 месеца</i>	4.19	6.65	6.68
<i>за 6 месеца</i>	-	6.88	6.92
<i>за 12 месеца</i>	-	7.56	7.58
Доходност на държавни ценни книжа <sup>4</sup> (ДЦК)			
<i>3-годишни ДЦК</i>	4.20	4.54	3.37
<i>5-годишни ДЦК</i>	3.69	4.57	4.77
<i>10-годишни ДЦК</i>	4.32	4.99	4.85
Дългосрочен лихвен процент за оценка степента на сближаване <sup>5</sup>	4.22	5.24	4.85
<b>Лихвени проценти по нов бизнес<sup>6</sup></b>			
Кредити за сектор <i>Нефинансови предприятия</i>			
кредити до 1 млн.евро	9.28	10.49	10.32
кредити над 1 млн.евро	8.58	9.28	9.33
Кредити за сектор <i>Домакинства</i>			
кредити за потребление	9.91	10.18	10.14
жилищни кредити	8.42	8.23	8.32
други кредити	12.26	13.03	12.35
Годишен процент на разходите <sup>7</sup> (ГПР) по кредити за сектор <i>Домакинства</i>			
ГПР по кредити за потребление	10.91	11.36	11.22
ГПР по жилищни кредити	9.26	9.01	9.12
Депозити на сектор <i>Нефинансови предприятия</i>			
депозити с договорен матуритет	3.43	4.64	4.60
Депозити на сектор <i>Домакинства</i>			
депозити с договорен матуритет	4.16	4.71	4.91
<b>Лихвени проценти по салда<sup>6</sup></b>			
Кредити за сектор <i>Нефинансови предприятия</i>			
овърдрафт	8.40	9.32	9.43
кредити, различни от овърдрафт	9.52	9.94	10.05
Кредити за сектор <i>Домакинства</i>			
овърдрафт	14.50	13.62	13.69
кредити, различни от овърдрафт			
кредити за потребление	11.46	10.67	10.64
жилищни кредити	8.64	8.80	8.83
други кредити	12.07	12.41	12.29
Депозити на сектор <i>Нефинансови предприятия</i>			
овърнайт-депозити	0.64	0.63	0.66
депозити с договорен матуритет	3.72	4.07	4.33
депозити, договорени за ползване след предизвестие	2.78	2.81	3.28
Депозити на сектор <i>Домакинства</i>			
овърнайт-депозити	0.88	0.93	0.94
депозити с договорен матуритет	4.46	4.71	4.73
депозити, договорени за ползване след предизвестие	2.66	3.00	3.06

Източник: БНБ.

<sup>1</sup> ОЛП за текущия месец е равен на средната аритметична величина от стойностите на индекса ЛЕОНИЯ за работните дни на предходния календарен месец.

<sup>2</sup> Лихвен процент по реални сделки с необезпечени овърнайт-депозити в левове, предоставени на междубанковия пазар. Месечните стойности са изчислени като средноаритметични от дневните стойности.

<sup>3</sup> Фиксинг на котировките на необезпечени депозити в левове, предлагани на междубанковия пазар. Месечните стойности са изчислени като средноаритметични от дневните стойности.

<sup>4</sup> Среднопотеглена ефективна доходност, постигната на вторичния пазар при сделки с лихвоносни ДЦК, деноминирани в левове.

<sup>5</sup> Определя се на база доходността до падеж на вторичния пазар по дългосрочна ценна книга (бенчмарк), емитирана от Министерството на финансите (сектор Централно държавно управление) и деноминирана в национална валута. Месечните стойности са изчислени като средноаритметични от дневните стойности.

<sup>6</sup> Ефективни годишни лихвени проценти, среднопотеглени съответно с обемите по нов бизнес през отчетния период или със салдата към края на отчетния период.

<sup>7</sup> Включва всички лихвени плащания по кредита, както и всички такси, комисиони и други разходи за сметка на клиента, извършването на които е условие за отпускането на кредита.